



VOTRE PARTENAIRE **PRÉVENTION**
ET **SANTÉ AU TRAVAIL**

DÉCOUVREZ NOTRE CATALOGUE

Rentrée 2024

ET INSCRIVEZ-VOUS !



Sensibilisations
Évènements
Expérimentation
Pratique
Escape Game
Atelier
(...)





Parce-que **chaque salarié, manager ou dirigeant sensibilisé constitue une force dans la prévention des risques professionnels**, MT71 propose, dans le cadre de son offre socle, des sensibilisations, des événements, des escape games, ... pour ses adhérents.

Ces prestations sont incluses dans les cotisations.

Alors, prêts à vous lancer dans l'aventure ?



PETIT DÉJEUNER : LA PDP, C'EST PAS SORCIER !

PRÉVENTION DE LA DÉSINSERTION PROFESSIONNELLE



GROUPES DE 5 À 15
PARTICIPANTS

3 HEURES
DANS LES LOCAUX MT71



OBJECTIFS / DESCRIPTION :

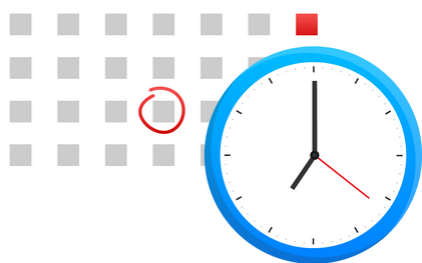
- ✓ Comprendre les liens entre obligations de l'employeur et PDP
- ✓ Comprendre l'intérêt de la Cellule PDP MT71
- ✓ Repérer les signaux faibles pour prévenir la désinsertion
- ✓ Agir sur les facteurs de risques liés à l'entreprise
- ✓ S'approprier la PDP
- ✓ Solliciter la Cellule PDP MT71
- ✓ Visualiser l'offre de service MT71



PROCHAINES SESSIONS :



- ✓ 19/09/24 de 08h30 à 11h30 (Le Creusot)
- ✓ 03/10/24 de 08h30 à 11h30 (Chalon sur Saône)
- ✓ 05/12/24 de 08h30 à 11h30 (Mâcon)



DEVENIR PREMIER TÉMOIN EN ESAT



GROUPES DE 4 À 8
PARTICIPANTS



2 SÉANCES DE 3 HEURES
DANS LES LOCAUX MT71



OBJECTIFS / DESCRIPTION :

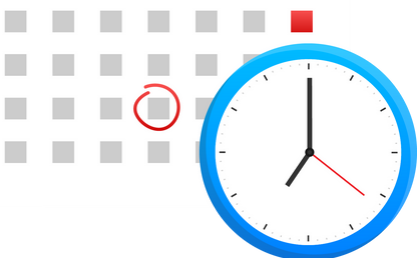
- ✓ Protéger en repérant les situations dangereuses
- ✓ Examiner la victime et déterminer le résultat à atteindre
- ✓ Alerter les secours
- ✓ Porter secours
- ✓ Reconnaître les dangers pour réaliser une protection adaptée



PROCHAINES SESSIONS :



- ✓ 16/09/24 de 08h30 à 16h00 (Autun)
- ✓ 14/10/24 de 13h30 à 16h30 (Vitry en Charollais)
- ✓ 09/12/24 de 08h30 à 16h00 (Autun)



*Programmation à la demande dans les 6 mois :
Contactez-nous !*

ATELIER PRATIQUE POUR LES AIDANTS : ACCOMPAGNER LA PERSONNE À MOBILITÉ RÉDUITE



GROUPES DE 2 À 5
PARTICIPANTS

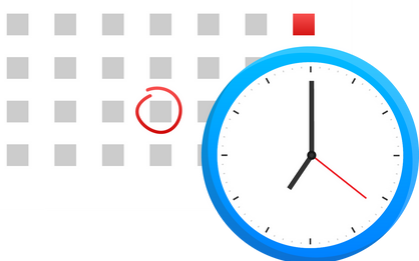
3 HEURES
EN ENTREPRISE *(SOUS CONDITIONS)*
OU DANS LES LOCAUX MT71



OBJECTIFS / DESCRIPTION :

- ✓ Connaître et appliquer les principes de sécurité et d'économie d'effort
- ✓ S'appuyer sur les mouvements naturels pour maintenir les capacités
- ✓ Connaître et utiliser les aides techniques
- ✓ Comprendre l'intérêt de la prévention
- ✓ Décomposer les mouvements naturels
- ✓ Guider et accompagner la personne aidée selon ses capacités
- ✓ Choisir l'aide technique appropriée

PROCHAINES SESSIONS :



- ✓ 16/09/24 de 13h30 à 16h30 (Chalon sur Saône)
- ✓ 26/09/24 de 13h00 à 16h00 (Montceau les Mines)
- ✓ 07/10/24 de 13h30 à 16h30 (Chalon sur Saône)
- ✓ 04/11/24 de 13h00 à 16h00 (Montceau les Mines)
- ✓ 18/11/24 de 13h30 à 16h30 (Chalon sur Saône)
- ✓ 09/12/24 de 13h30 à 16h30 (Chalon sur Saône)
- ✓ 17/12/24 de 13h00 à 16h00 (Montceau les Mines)



S'INITIER À L'UTILISATION DU DÉFIBRILLATEUR

GROUPES DE 4 À 8
PARTICIPANTS



3 HEURES
DANS LES LOCAUX MT71

OBJECTIFS / DESCRIPTION :

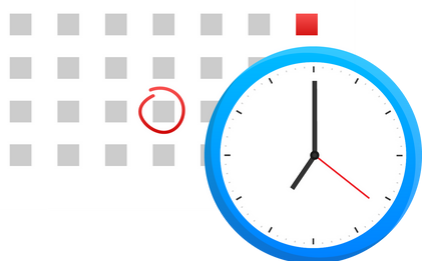
- ✓ Agir en qualité de citoyen-sauveteur
- ✓ Intervenir face à une victime en arrêt cardio-respiratoire
- ✓ Connaître la réglementation Française en matière de défibrillateur
- ✓ Assurer l'action de secours
- ✓ Examiner la victime, alerter et secourir
- ✓ Pratiquer un massage cardiaque externe
- ✓ Mettre en place le défibrillateur automatique



PROCHAINES SESSIONS :



- ✓ 15/09/24 de 13h30 à 16h30 (Montceau les Mines)
- ✓ 03/10/24 de 08h30 à 10h30 (Louhans)
- ✓ 03/10/24 de 10h30 à 12h30 (Louhans)



*Programmation à la demande dans les 6 mois :
Contactez-nous !*

MON MODULE RPS SUR MESURE : DE LA STRATÉGIE À L'ACTION POUR MON ENTREPRISE



GROUPES DE 5 À 10
PARTICIPANTS

3 À 15 HEURES
EN ENTREPRISE

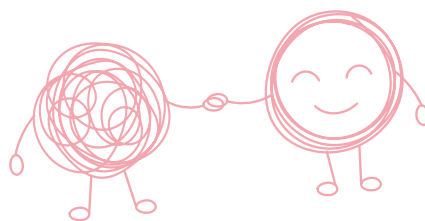
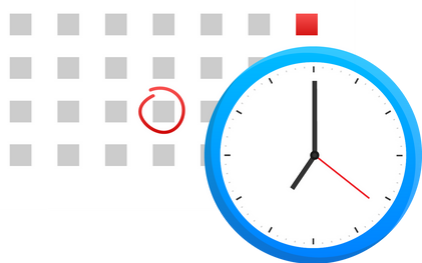
AVEC LA DIRECTION, LES MANAGERS ET LES PRÉVENTEURS



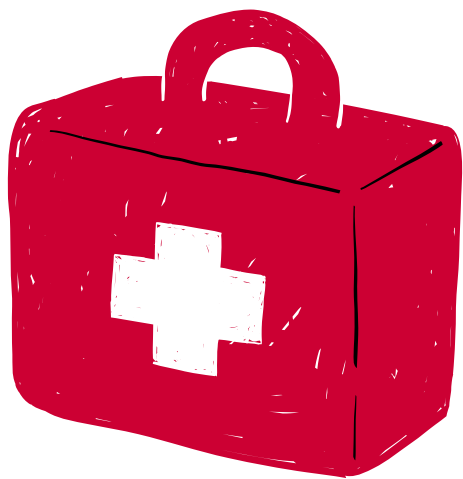
OBJECTIFS / DESCRIPTION :

- ✓ Comprendre les RPS, leurs conditions d'émergence et la QVCT
- ✓ Inscrire la culture de prévention des RPS dans le management
- ✓ Identifier les catégories de dangers
- ✓ Reconnaître les facteurs de RPS
- ✓ Identifier les conséquences du stress
- ✓ Prendre en compte les RPS dans la politique de l'entreprise
- ✓ Décliner le rôle des acteurs de prévention des RPS

PROCHAINES SESSIONS :



Module sur mesure et à la demande :
Contactez-nous !



PORTER SECOURS : LES GESTES VITAUX

GROUPES DE 4 À 6
PARTICIPANTS



3 HEURES 30 MINUTES
DANS LES LOCAUX MT71



OBJECTIFS / DESCRIPTION :

- ✓ Connaître les bases en prévention
- ✓ Réaliser une protection sans s'exposer soi-même
- ✓ Transmettre un message d'alerte
- ✓ Secourir une victime en utilisant la technique préconisée
- ✓ Reconnaître les dangers pour réaliser une protection adaptée
- ✓ Gérer le message d'alerte aux secours



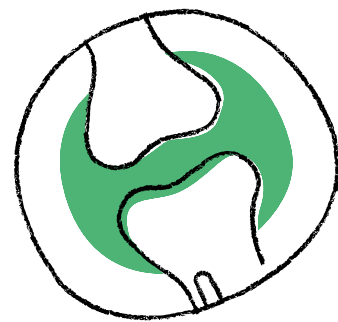
PROCHAINES SESSIONS :



- ✓ 10/09/24 de 08h30 à 12h00 (Chalon sur Saône)
- ✓ 16/09/24 de 13h30 à 17h00 (Mâcon)
- ✓ 17/09/24 de 08h30 à 12h00 (Autun)
- ✓ 24/09/24 de 08h30 à 12h00 (Louhans)
- ✓ 24/09/24 de 08h30 à 12h00 (Montceau les Mines)
- ✓ 01/10/24 de 13h30 à 17h00 (Montceau les Mines)
- ✓ 15/10/24 de 08h30 à 12h00 (Chalon sur Saône)
- ✓ 21/10/24 de 08h30 à 12h00 (Marcigny)

(...)

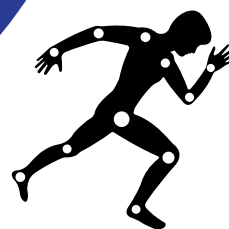
PROTÉGEZ VOTRE DOS ET VOS ARTICULATIONS : LES BONS RÉFLEXES



GROUPES DE 4 À 8
PARTICIPANTS

**SPÉCIAL SECTEURS :
INDUSTRIES, BUREAUX,
COMMERCES**

7 HEURES
EN ENTREPRISE



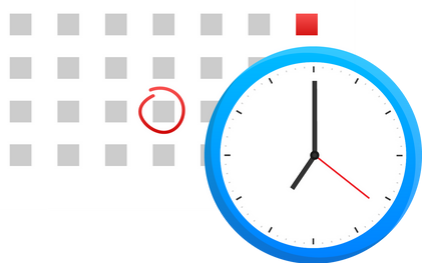
OBJECTIFS / DESCRIPTION :

- ✓ Connaître les risques liés à l'activité physique
- ✓ Évaluer pour éviter ou limiter les situations dangereuses
- ✓ Adopter les bonnes pratiques et les gestes appropriés à la tâche
- ✓ Appréhender les enjeux de la prévention
- ✓ Observer et analyser la situation de travail
- ✓ Proposer des pistes d'améliorations TOP
- ✓ Découvrir les principes de sécurité physique et d'économie d'effort

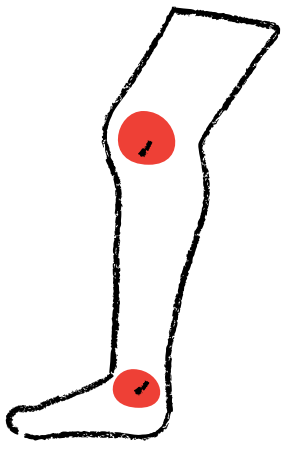
PROCHAINES SESSIONS :



- ✓ 11/09/24 de 08h30 à 16h30 (Mâcon)
- ✓ 17/10/24 de 08h30 à 16h30 (Chalon sur Saône)
- ✓ 10/12/24 de 08h30 à 16h30 (Chalon sur Saône)



*Programmation à la demande dans les 6 mois :
Contactez-nous !*



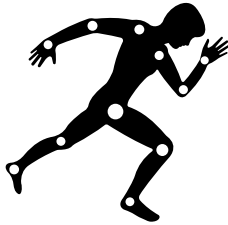
PROTÉGEZ VOTRE DOS ET VOS ARTICULATIONS : LES BONS RÉFLEXES

**SPÉCIAL SECTEURS :
DOMICILE / SANITAIRE
& MÉDICO SOCIAL**

GROUPES DE 4 À 8
PARTICIPANTS



7 HEURES
EN ENTREPRISE
OU DANS LES LOCAUX MT71



OBJECTIFS / DESCRIPTION :

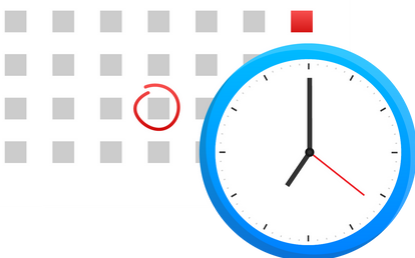
- ✓ Connaître les risques liés à l'activité physique
- ✓ Évaluer pour éviter ou limiter les situations dangereuses
- ✓ Adopter les bonnes pratiques et les gestes appropriés à la tâche
- ✓ Appréhender les enjeux de la prévention
- ✓ Observer et analyser la situation de travail
- ✓ Proposer des pistes d'améliorations TOP
- ✓ Découvrir les principes de sécurité physique et d'économie d'effort



PROCHAINES SESSIONS :

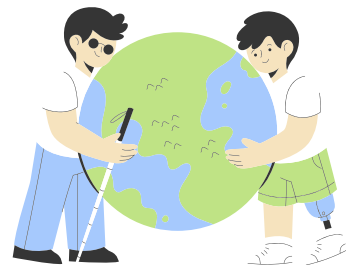


- ✓ 15/10/24 de 08h30 à 16h30 (Chalon sur Saône)



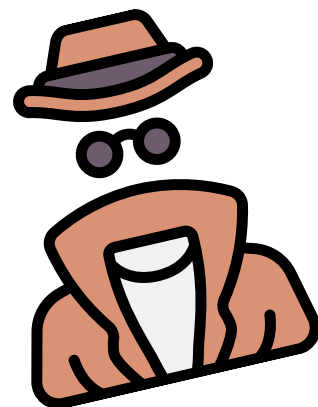
*Programmation à la demande dans les 6 mois :
Contactez-nous !*

ESCAPE GAME : LES INFILTRÉS, MISSION HANDICAP INVISIBLE



GROUPES DE 6 À 12
PARTICIPANTS

2 HEURES
EN ENTREPRISE *(SOUS CONDITIONS)*
OU DANS LES LOCAUX MT71

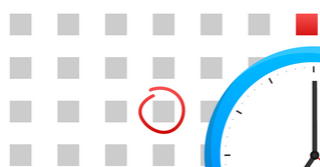


OBJECTIFS / DESCRIPTION :

- ✓ Se débarrasser de ses préjugés au sujet du handicap
- ✓ Mieux comprendre le handicap
- ✓ Accueillir le handicap
- ✓ Définir et découvrir le handicap
- ✓ S'interroger sur la place du handicap au sein de son entité
- ✓ Communiquer efficacement sur le handicap
- ✓ Solliciter le réseau handicap local



PROCHAINES SESSIONS :



- ✓ 06/09/24 de 14h00 à 16h00 (Chalon sur Saône)
- ✓ 03/10/24 de 14h00 à 16h00 (Mâcon)
- ✓ 08/11/24 de 09h00 à 11h00 (Mâcon)
- ✓ 08/11/24 de 14h00 à 16h00 (Mâcon)
- ✓ 06/12/24 de 14h00 à 16h00 (Chalon sur Saône)
- ✓ 13/12/24 de 09h00 à 11h00 (Mâcon)
- ✓ 13/12/24 de 14h00 à 16h00 (Mâcon)



ACTEUR DE PRÉVENTION : TOUS COLLABORATEURS !

GROUPES DE 4 À 10 PARTICIPANTS



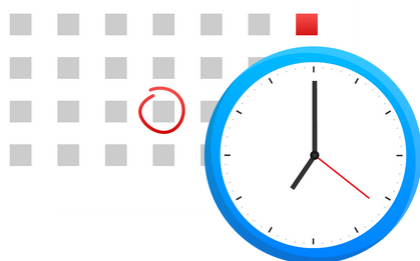
3 HEURES 30 MINUTES EN ENTREPRISE OU DANS LES LOCAUX MT71

OBJECTIFS / DESCRIPTION :

- ✓ Caractériser la situation de travail
- ✓ Participer à la maîtrise des risques professionnels par la prévention
- ✓ Se situer en tant qu'acteur de prévention au sein de son entité
- ✓ Observer une situation de travail dans sa globalité
- ✓ Identifier la situation dangereuse
- ✓ Faire remonter la situation dangereuse
- ✓ Proposer des axes d'amélioration



PROCHAINES SESSIONS :



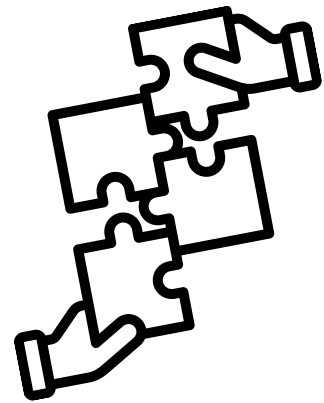
- ✓ 05/09/24 de 13h00 à 16h30 (Chalon sur Saône)
- ✓ 23/09/24 de 08h30 à 12h00 (Mâcon)
- ✓ 22/10/24 de 08h30 à 12h00 (Vitry en Charollais)
- ✓ 05/11/24 de 08h30 à 12h00 (Montceau les Mines)
- ✓ 21/11/24 de 13h00 à 16h30 (Chalon sur Saône)
- ✓ 10/12/24 de 13h00 à 16h30 (Vitry en Charollais)
- ✓ 12/12/24 de 13h00 à 16h30 (Chalon sur Saône)

LES ACCIDENTS DU TRAVAIL : DE L'ANALYSE AU PLAN D' ACTIONS



GROUPES DE 4 À 10
PARTICIPANTS

7 HEURES
EN ENTREPRISE
OU DANS LES LOCAUX MT71



OBJECTIFS / DESCRIPTION :



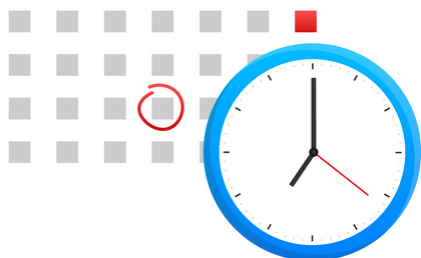
- ✓ Comprendre l'intérêt d'analyser les accidents du travail
- ✓ Faire une enquête
- ✓ Construire un arbre des causes
- ✓ Chercher des solutions et établir un plan d'actions
- ✓ Connaitre les définitions en matière d'accidents du travail
- ✓ Différencier un fait d'une interprétation
- ✓ Comprendre les liaisons d'un arbre des causes



PROCHAINES SESSIONS :



- ✓ 28/10/24 de 08h30 à 16h30 (Montceau les Mines)



*Programmation à la demande dans les 6 mois :
Contactez-nous !*

MON DOCUMENT UNIQUE :

ATELIER PRATIQUE POUR FACILITER LA DÉMARCHE DE PRÉVENTION

GROUPES DE 5 À 10
PARTICIPANTS



3 HEURES
DANS LES LOCAUX MT71

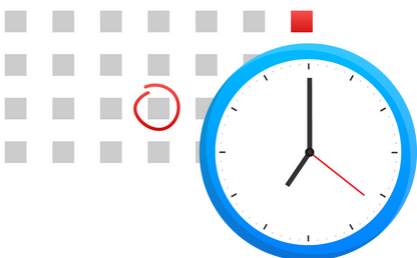


OBJECTIFS / DESCRIPTION :

- ✓ Construire et formaliser son DUERP
- ✓ Faire le point sur la réglementation
- ✓ Faire le point sur les changements apportés par la Loi Santé Travail
- ✓ S'approprier la démarche d'évaluation des risques : méthodologie
- ✓ Utiliser l'outil MDU pour réaliser l'évaluation des risques
- ✓ Formaliser et suivre le plan d'actions de prévention
- ✓ Piloter votre démarche de prévention



PROCHAINES SESSIONS :



- ✓ 05/09/24 de 09h00 à 12h00 (Chalon sur Saône)
- ✓ 19/09/24 de 09h00 à 12h00 (Chalon sur Saône)
- ✓ 26/09/24 de 09h00 à 12h00 (Chalon sur Saône)
- ✓ 26/09/24 de 09h00 à 12h00 (Montceau les Mines)
- ✓ 10/10/24 de 13h30 à 16h30 (Chalon sur Saône)
- ✓ 17/10/24 de 09h00 à 12h00 (Chalon sur Saône)
- ✓ 17/10/24 de 13h30 à 16h30 (Vitry en Charollais)
- ✓ 12/11/24 de 13h30 à 16h30 (Mâcon)

(...)

MON DOCUMENT UNIQUE : OUTIL MDU (EN VISIO)



GROUPES DE 5 À 10
PARTICIPANTS

2 HEURES
À DISTANCE



OBJECTIFS / DESCRIPTION :

- ✓ Connaitre les différentes évolutions réglementaires
- ✓ Connaitre l'outil MDU proposé par MT71
- ✓ Faire le point sur les changements apportés par la Loi Santé Travail
- ✓ Faire le point sur la réglementation
- ✓ Utiliser l'outil MDU pour réaliser l'évaluation des risques

PROCHAINES SESSIONS :



- ✓ 17/09/24 de 10h00 à 12h00 (Classe virtuelle)
- ✓ 19/12/24 de 13h00 à 15h00 (Classe virtuelle)



*Programmation à la demande dans les 6 mois :
Contactez-nous !*



MAITRISER LE RISQUE PROFESSIONNEL LIÉ À LA CONSOMMATION DE SUBSTANCES PSYCHO-ACTIVES AU TRAVAIL

SPÉCIAL SALARIÉS

GROUPES DE 5 À 10 PARTICIPANTS



3 HEURES 30 MINUTES EN ENTREPRISE OU DANS LES LOCAUX MT71

OBJECTIFS / DESCRIPTION :

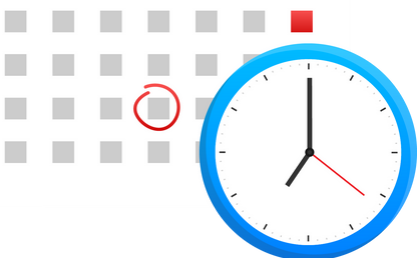
- ✓ Aborder sans préjugés les substances psycho-actives et leurs effets
- ✓ Comprendre les usages et appréhender les risques générés au travail
- ✓ Agir en cas de consommation supposée pour éviter un accident de travail
- ✓ Agir pour respecter la Loi
- ✓ Agir pour protéger un collègue en difficulté
- ✓ Savoir comment solliciter le réseau d'aide disponible
- ✓ Préciser le rôle de chacun dans l'entreprise face à la consommation



PROCHAINES SESSIONS :



- ✓ 17/09/24 de 13h30 à 17h00 (Chalon sur Saône)
- ✓ 01/10/24 de 08h30 à 12h00 (Mâcon)
- ✓ 05/11/24 de 08h30 à 12h00 (Montceau les Mines)
- ✓ 17/12/24 de 08h30 à 12h00 (Chalon sur Saône)



*Programmation à la demande dans les 6 mois :
Contactez-nous !*

MAITRISER LE RISQUE PROFESSIONNEL LIÉ À LA CONSOMMATION DE SUBSTANCES PSYCHO-ACTIVES AU TRAVAIL



GROUPES DE 5 À 10 PARTICIPANTS

SPÉCIAL
EMPLOYEURS, MANAGERS, IRP

3 HEURES 30 MINUTES
EN ENTREPRISE
OU DANS LES LOCAUX MT71



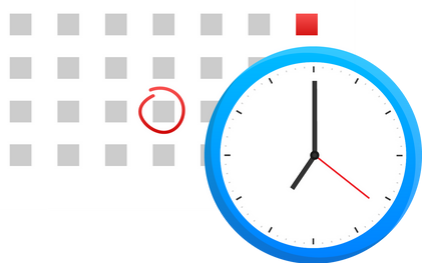
OBJECTIFS / DESCRIPTION :

- ✓ Comprendre les problèmes liés à la consommation de SPA
- ✓ Éviter les pièges en cas de syndrome aigu
- ✓ Repérer le plus tôt possible une consommation potentielle
- ✓ Mettre en place une conduite à tenir face à un syndrome aigu
- ✓ Éviter les pièges et contre-attitudes face à la personne concernée
- ✓ Dialoguer avec les autres acteurs
- ✓ Initier une démarche de prévention cohérente dans l'entreprise

PROCHAINES SESSIONS :



- ✓ 01/10/24 de 13h30 à 17h00 (Mâcon)
- ✓ 05/11/24 de 13h30 à 17h00 (Montceau les Mines)
- ✓ 17/12/24 de 13h30 à 17h00 (Chalon sur Saône)



*Programmation à la demande dans les 6 mois :
Contactez-nous !*

POUR VOUS INSCRIRE :

 www.mt71.fr



POUR TOUT RENSEIGNEMENT :



formation@mt71.fr



03 85 97 29 29


Prévention et Santé au Travail

